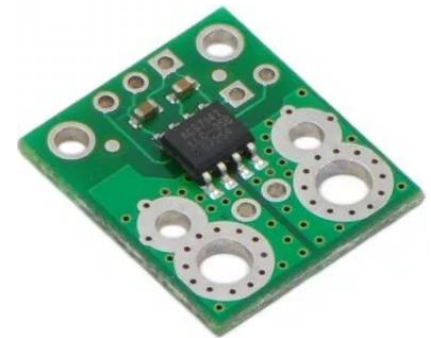


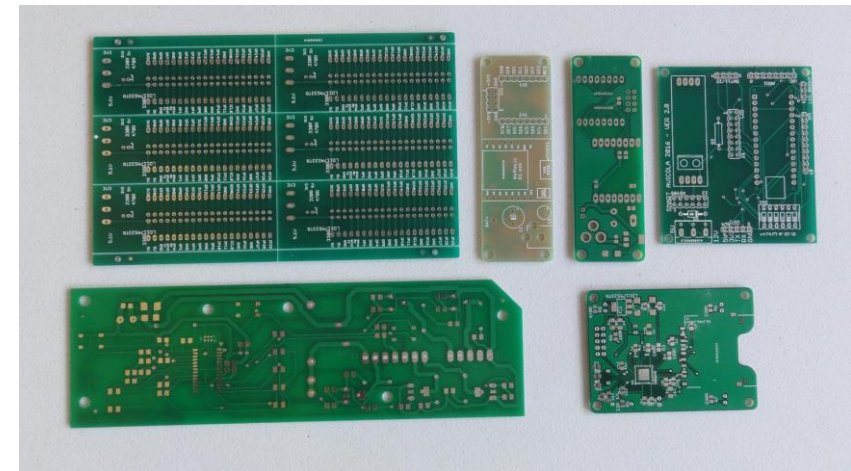
Sensores IOT

Detalles y características
del producto



Introducción

- Somos una empresa líder en el monitoreo y sensado de ambientes industriales y comerciales, contamos con basta experiencia en el área de control y reporte, estos son algunos ejemplos :
 - Cámaras frigoríficas
 - Niveles de granos en silos
 - Data Centers
 - Seguimiento de cadena de frío para farmacia
 - Monitoreos de granjas avícolas
 - Alarmas remotas de silobolsas
 - Monitoreo de apertura y cierre de puertas/compuertas
 - Niveles de fluidos y gases
 - Medición ambiental urbana (Smart City)
 - Control de calidad de aire y agua
 - Contadores de unidades Producidas
 - Contadores de Materiales en stock



Algunos de nuestros desarrollos para varios proyectos y autoamizaciones

Características generales

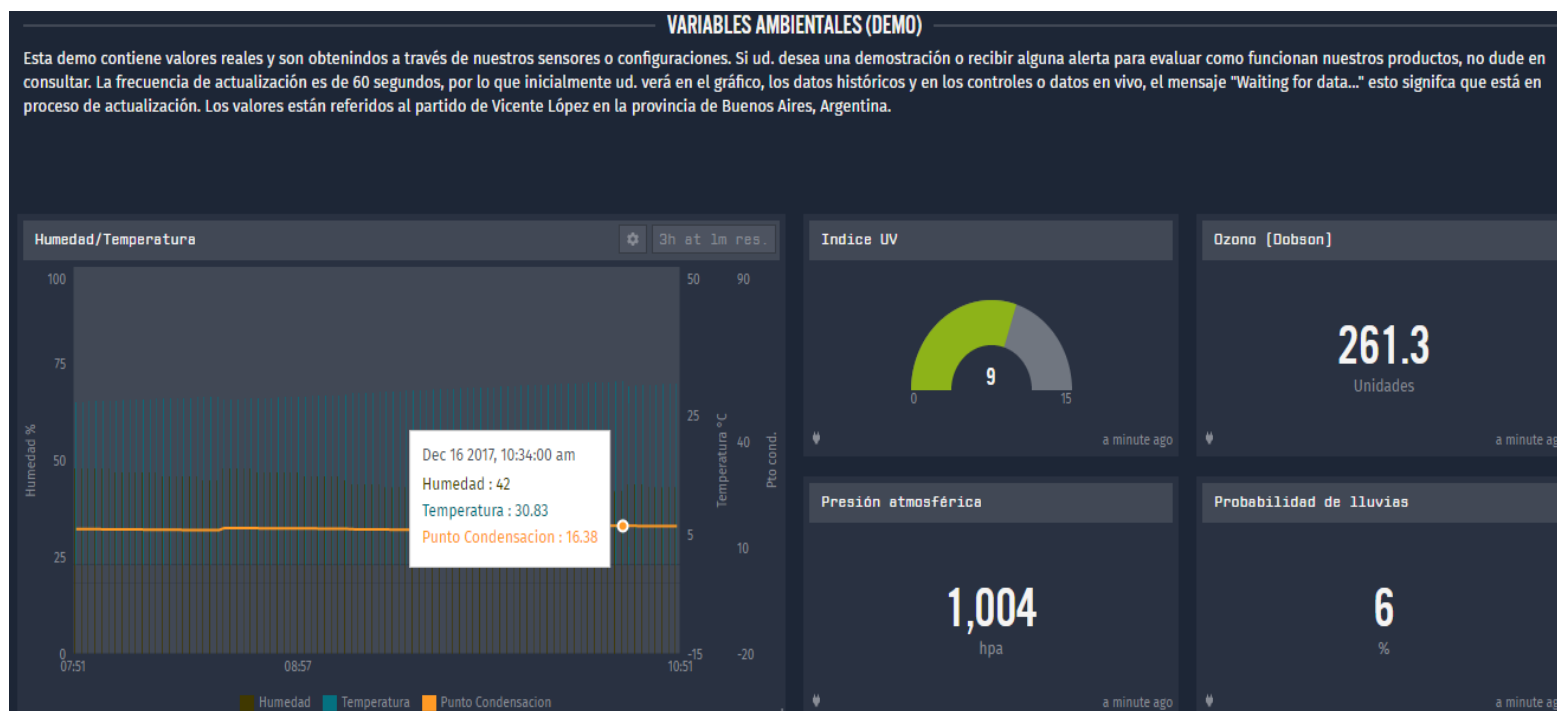


- **¿Para que sirve este producto?**
 - Esta es una solución desarrollada para el sensado y alerta de variables ambientales/contadores utilizadas en diversas industrias. Apunta a detectar variaciones y en caso de superar un umbral se envían diversos tipos de alertas.
- **¿Que variables puedo medir?**
 - Existen muchos tipos de sensores en el mercado, todos ellos leen valores de diferentes variables, las más comunes son:
 - Temperatura y humedad
 - Presión atmosférica
 - Cantidad de luz, ruido, altitud, radiación UV
 - Tensión y corriente eléctrica
 - Niveles y volúmenes
 - Humo, gases y calidad de aire
 - Velocidad, Geolocalización, movimiento
 - Apertura y cierre de puertas
 - Contadores
- **¿Cómo visualizo los datos?**
 - Para leer los datos es necesario que el dispositivo sensor envíe información a internet y luego el usuario desde un navegador, con un dispositivo conectado a internet, puede visualizarlos en forma remota.
- **¿Puedo crear alarmas?**
 - Si, es posible configurar alarmas para diferentes sensores. Las alarmas pueden ser enviadas por SMS o EMAIL.
- **¿Se pueden obtener o enviar reportes?**
 - Los reportes pueden ser diarios, semanales, mensuales y enviar a los destinatarios de correo electrónico. En formato PDF.
- **¿Que tipo de conectividad a internet necesito tener?**
 - Hay diversas alternativas para conectar los sensores a internet, puede ser vía WiFi, Ethernet o GPRS/GSM. La alimentación de los módulos sensores es con una fuente de 220v - 5V 2A.

Tablero de control



Este es un típico tablero de control donde se pueden ver los valores reportados por los sensores en diferentes tipos de gráfica o relojes. El objetivo es tener este tablero disponible para su visualización a la vista la mayor parte del tiempo .



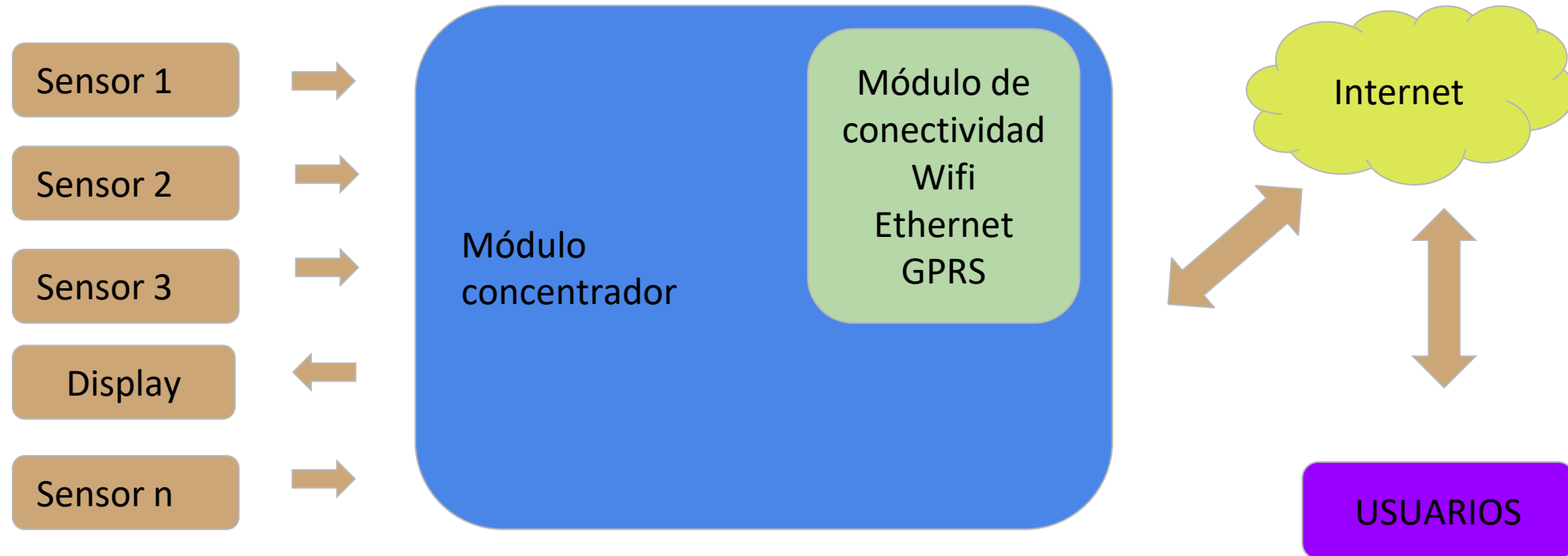
Puede visitar un tablero público en tiempo real visitando este [link](#)



Módulo de conectividad

- El módulo de conexión es independiente del sensor, este dispositivo es el encargado de enviar la información a internet. Existen alternativas para caso de uso, los más usados son los siguientes:
- **Wifi**
 - Se conecta a través de la red WiFi del cliente.
- **Ethernet**
 - Se conecta por cable UTP a la red del cliente.
- **GRPS/GSM**
 - Se conecta por red celular (SIM incluido con datos).

Diagrama de conectividad



La solución puede contar con uno o varios sensores conectados a uno o varios módulos concentrador/es que envían la información a internet mediante alguna de las alternativas de conectividad disponibles en el sitio del cliente.



Integraciones

Hemos desarrollado diversos tipos de integraciones para que nuestro producto pueda enviar datos a diferentes aplicaciones tales como :

- Telegram
- Email
- SMS
- Slack
- Pushbullet
- Twilio
- MongoDB

Con el objetivo de facilitar al usuario la flexibilidad de obtener la información en un ambiente familiar.

Notas

- **Cada cliente es especial y no hay una única solución para todos los casos. Cabe mencionar que existen en el mercado más de 500 tipos de sensores diferentes y actuadores, diversas opciones de conectividad.**
- **Consulte por sus necesidades específicas a nuestra área de desarrollo a fin de poder asesorarlo.**

canales de contacto



Para contactarnos puede utilizar alguno de los siguientes canales disponibles :

<https://veltec.com.ar>

Email: ventas@veltec.com.ar

Tel/WA : +54-911-5463-4210